

## JPD

JPD adalah pompa komplet set untuk kedalaman permukaan air sumur > 8 meter.



### FITUR

#### **Komplit set**

Pompa dilengkapi dengan Ejector, pressure switch, foot valve, dan pressure tank

#### **Desain yang kokoh**

Pompa ringan dan menjamin ketahanan korosi yang sangat baik.

#### **Sistem yang nyaman**

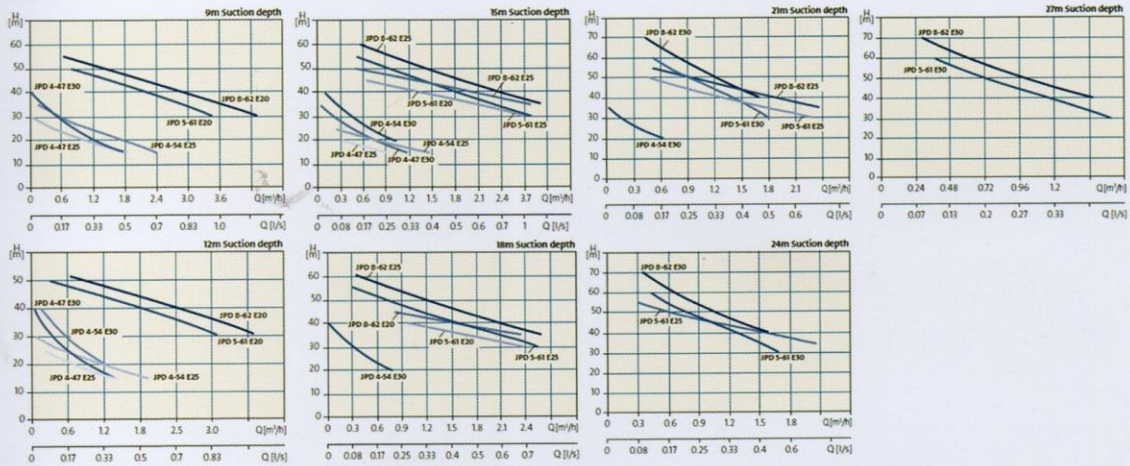
Pressure tank berdiafragma meningkatkan kenyamanan dengan membatasi frekuensi hidup-mati nya pompa, dan mengimbangi penurunan tekanan ketika keran air dibuka. Hal ini juga mengurangi masalah yang diakibatkan oleh water hammer dalam pipa.

### COCOK UNTUK

Sumur dengan kedalaman permukaan air djatas 8 meter

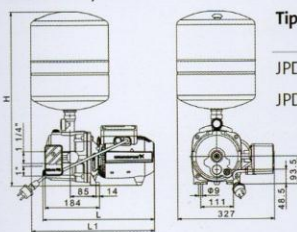
## JANGKAUAN KINERJA

### JPD PT



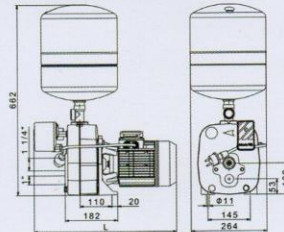
### DIMENSI (mm)

#### JPD 4-47 PT, 4-54 PT



Tipe pompa	Dimensi (mm)		
	H	L	L1
JPD 4-47 PT	588	378	416
JPD 4-54 PT	586	398	436

#### JPD 5-61 PT, 8-62 PT



Tipe pompa	Dimensi (mm)
	L
JPD 5-61 PT	495
JPD 8-62 PT	571

### KONDISI OPERASIONAL

**Material:** Bodi Pompa: Cast iron EN-GIL 200  
Impeller: Composite Noryl GFN 2

**Sistem tekanan:** Max 6 bar (JPD 3-42, 4-47, 4-54)  
Max 7,5 bar (JPD 5-61, 8-62)

**Jangkauan aliran:** Sampai dengan 4 m³/h

**Max head:** Sampai dengan 62 meter

**Daya hisap:** Max 8 meter

**Suhu cairan:** 0°C sampai +35°C

**Suhu lingkungan:** Max. +40°C

**Kelembaban udara relatif:** Max. 95%

### DATA TEKNIS

**Tegangan listrik**  
1x 220-240 V, 50 Hz

**Kelas proteksi elektrik**  
Motor: IP44  
Therminal box: IP55

**Volume Pressure Tank**  
18 liter

### DATA ELEKTRIK

Tipe Pompa	Voltase (V)	P1 (W)	n (min <sup>-1</sup> )	I <sub>n</sub> (A)
JPD 4-47 PT	1X 220 - 240	730	2850	3.4
JPD 4-54 PT	1X 220 - 240	790	2850	3.8
JPD 5-61 PT	1X 220 - 240	1560	2850	7
JPD 8-62 PT	1X 220 - 240	2100	2850	8.3